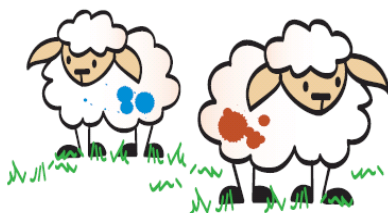


Peinture
naturelle

100%
ÉCOLOGIQUE
à base d'huiles végétales



linea
sport & nature
peinture naturelle pour moutons

sans C.O.V. de synthèse*
ni dérivés du pétrole
résidus de peinture
facilement biodégradables

teinte :

* Les huiles végétales contiennent naturellement une quantité infinitésimale de COV dits naturels par exposition aux COV contenu dans les solvants, émis, atmosphériques.

DERIVERY SAS
3 bd Eugène Marie • 27800 BRJONNE
Tél. 02 32 43 74 00 • Fax : 02 32 43 74 07

Compatible
tous matériels
d'application

LABORATOIRES
natura
www.laboratoires-natura.org

par Nature.

Valeur limite UE pour ce produit (cat II) : 140g/L COV
Ce produit contient max : 5g/L COV

Tenir hors de portée des enfants 1 Kg 5 Kg autre

PEINTURE D'IDENTIFICATION POUR BÉTAIL

Référence : 466 99-- 02

Edition : mai 2011

PRÉSENTATION :

Peinture naturelle biodégradable à base de liant végétal pour identification des animaux et plus particulièrement des moutons de présalé ou avant la transhumance en montagne - Composition: huile de lin en émulsion dans l'eau, charges minérales, caséine, cellulose, agent de conservation agréé DGA* et BgVV**

TEINTES ET CONDITIONNEMENTS :

Teintes Ral ou standardisées en 1 et 5kg (autres conditionnements, nous consulter)

CLASSIFICATION :

Il n'existe pas encore de classification Afnor pour les huiles végétales en émulsion dans l'eau.

PRINCIPALES QUALITÉS :

Sans danger pour les animaux, Linea Moutons ne pollue ni les végétaux ni les sols.
Sans COV de synthèse ni dérivés de pétrole
Excellente tenue aux intempéries
Biodégradable

UTILISATIONS RECOMMANDÉES, PRECAUTIONS D'EMPLOI :

Marquage sur bétail - Ne pas utiliser par temps menaçant.

CARACTÉRISTIQUES DU PRODUIT A 20°C :

Viscosité	Densité NFT 30020	Point Eclair	Extrait sec en poids	C.O.V. naturels
Thixo Brookfield 2500/3000 mpas	env. 1,35	NC	64%	Valeur limite UE (cat II): 140g/l COV Ce produit contient max: 5g/l COV

CONSERVATION : 1 an en emballage d'origine non ouvert (température > 5°C et < 30°C).

Passé ce délai, procéder avant utilisation à un contrôle visuel et olfactif après avoir homogénéisé le produit

RENDEMENT :

Consommation : 200ml /m² en moyenne

MISE EN ŒUVRE :

Diluer la peinture si nécessaire en fonction du matériel utilisé - Rincer le matériel à l'eau savonneuse

HYGIÈNE ET SÉCURITÉ : Fiche de données de sécurité sur simple demande.

*FDA: Food and Drug Administration - **BGVV: Bundesinstitut für Gesundheitlichen Verbraucherschutz Und Veterinärmedizin



LABORATOIRES

natura

peintures, lasures, huiles dures

par Nature.

DERIVERY S.A. : siège social - 4 rue Léon TALMY 27 290 PONT AHTHOU tel 02 32 43 74 02 - fax 02 32 44 89 94

Administratif, Commercial, Laboratoire et Expédition : 3, bd Eugène Marie 27 800 BRIONNE tel 02 32 43 74 00 - fax 02 32 43 74 07