

# Outils et accessoires



**Pinceau**  
**Monture**  
**Rouleau**  
**Bac à peinture**  
**Taloche**  
**Manchon**  
**Camion**  
**Box pour rouleau**  
**Grille d'essorage**  
**Polisseuse**  
**Doseur à pompe**  
**Verre-mesureur**

# AURO

mon monde ... naturellement

## Pinceau

**Idéal pour:** les produits Aqua. Qualité professionnelle durable grâce au mélange de fibres synthétiques coniques de haute qualité. Monture polyamide souple.



N° d'Art.	Désignation
050 00	Pinceau/Brosse, Queue, 40 mm



N° d'Art.	Désignation
050 01	Pinceau/Brosse, Queue, 60 mm

## Brosse de pouce:

**Idéal pour:** les produits Aqua. Qualité professionnelle avec des poils "Orel-Mix": Mélange de poils de porc et de poils en polyester. Monture souple en polyamide.



N° d'Art.	Désignation
050 05	Pinceau/Brosse, Brosse de pouce, ronde, Taille 8

## Brosse de décoration

**Idéale pour:** la décoration créative avec les lasures murales végétales. Bonne retenue de peinture grâce au mélange de poils de porc clairs et de poils en polyester.



N° d'Art.	Désignation
053 00	Brosse de décoration, ovale, poils de Chine clairs et polyester.

## Monture pour rouleaux

**Idéale pour:** une application sans effort grâce à la forme ergonomique et la haute qualité de la poignée en plastique, à laquelle peut être fixée une perche télescopique standard. Monture en acier zingué, non-corrosif.



N° d'Art.	Désignation
062 03	Monture pour rouleaux, 6 mm, largeur 10-12 cm, longueur de monture 28 cm



N° d'Art.	Désignation
062 04	Monture pour rouleaux, 6 mm, largeur 10-12 cm, longueur de monture 42 cm



N° d'Art.	Désignation
062 05	Monture pour rouleaux, 8 mm, largeur 25-27 cm, longueur de monture 30 cm



N° d'Art.	Désignation
062 06	Monture pour rouleaux, 8 mm, largeur 18-20 cm, longueur de monture 30 cm

## Perche télescopique

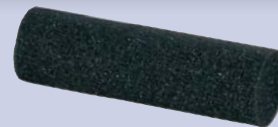
**Idéale pour:** une application ergonomique, grâce à un allongement des montures standard. Tube cylindrique à profil solide, avec système de blocage rapide.



N° d'Art.	Désignation
068 00	Perche télescopique, Aluminium, système de blocage rapide, 1,15 - 2 m

## Rouleau mousse

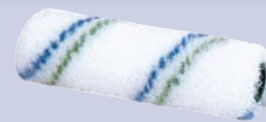
**Idéal pour:** les laques Aqua. L'outil pour professionnels à forme concave. Grâce à la surface concave aux deux extrémités, plus de traces de rouleau. Le bord droit permet une application précise, possible également dans les coins. Matériel exempt de CFC et de solvant.



N° d'Art.	Désignation
063 03	Rouleau mousse, 10 pcs, concave, longueur 11 cm, diamètre 3,5 cm, monture 6 mm Monture correspondante (6 mm): N° 06203 ou 06204

## Manchon Rotanyl

**Idéal pour:** une application sans éclaboussure de la laque et de la cire pour sol. Revêtement en polyamide à la fibre de nylon, durable et résistant aux solvants. Bonne retenue de produit, facile à nettoyer.



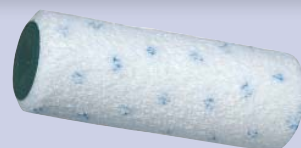
N° d'Art.	Désignation
064 00	Manchon Rotanyl, 10 pcs, poils 6 mm, longueur 10 cm, diamètre 2,9 cm, monture 6 mm Monture correspondante (6 mm): N° 06203 ou 06204



N° d'Art.	Désignation
064 01	Manchon Rotanyl, poils 6 mm, longueur 25 cm, diamètre 6 cm, monture 8 mm Monture correspondante (8 mm): N° 06205

## Manchon en microfibras

**Idéal pour:** une application parfaite de produits particulièrement liquides, par exemple les huiles pour sol ou imprégnations. Peut stocker jusqu'à 6 fois son propre volume de produit. Minimise les éclaboussures et donc particulièrement adapté aux travaux en hauteur.



N° d'Art.	Désignation
074 00	Manchon en microfibras, poils 9 mm, longueur 25 cm, diamètre 6,6 cm, monture 8 mm Monture correspondante (8 mm): N° 06205

## Manchon

**Idéal pour:** les peintures murales à dispersion. Revêtement en polyamide durable. Bonne absorption de peinture et application régulière pour une utilisation professionnelle permanente. Pour une surface fine et uniforme.



N° d'Art.	Désignation
072 00	<b>Manchon Rotaflor</b> , poils 18 mm, longueur 18 cm, diamètre 8,4 cm, monture 8 mm Bonne maniabilité, pour une application sans effort. Monture correspondante (8 mm) N° 062 06



N° d'Art.	Désignation
072 01	<b>Manchon Rotaflor</b> , poils 18 mm, longueur 27 cm, diamètre 9,6 cm, monture 8 mm Version large pour application à grande échelle. Monture correspondante (8 mm) N° 062 05

## Manchon

**pour la  
chaux**

**Idéal pour:** les peintures à la chaux, mais également approprié pour les peintures murales à dispersion. Le manchon professionnel pour les applications particulièrement fines. Revêtement en polyamide durable. Bonne absorption de peinture et application régulière pour une utilisation professionnelle permanente.



N° d'Art.	Désignation
072 02	<b>Manchon Rotaflor</b> , 10 pcs, poils 13 mm, longueur 10 cm, diamètre 4,3 cm, monture 6 mm Mini-manchon pour application aux bords. Monture correspondante (6 mm) N° 062 03 ou N° 062 04



N° d'Art.	Désignation
072 03	<b>Manchon Rotaflor</b> , poils 13 mm, longueur 18 cm, diamètre 7,4 cm, monture 8 mm Bonne maniabilité, pour une application sans effort. Monture correspondante (8 mm) N° 062 06

## Box pour rouleau

**Idéale pour:** le stockage des rouleaux utilisés, par exemple lors de chantiers de plusieurs jours. Evite les odeurs et le risque de salissures lors du transport des rouleaux. Avant l'utilisation, humidifier le matériau dans le couvercle.

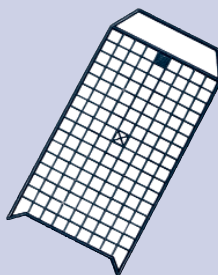


Sans manchon, ni monture

N° d'Art.	Désignation
071 00	<b>Box pour rouleau</b> , Boîte pour conserver les rouleaux utilisés (10-27 cm)

## Grille d'essorage

**Idéale pour:** une application au rouleau parfaite des peintures à dispersion et des peintures à la chaux. Grille d'essorage en plastique solide et résistant aux solvants. Empilable.



N° d'Art.	Désignation
069 00	<b>Grille d'essorage</b> , 22 x 25 cm, plastique, bleue

## Camion

**Idéal pour:** la coloration de la peinture murale, lors d'un rajout important de colorants, non-réalisable dans le seau standard de 10 l. En plastique solide et résistant aux solvants. Empilable.



N° d'Art.	Désignation
070 00	<b>Camion</b> , 18 l, rectangulaire, surface d'essorage, graduation, bec verseur

## Bac à peinture

**Idéal pour:** une application efficace avec manchons et rouleaux. Bac en plastique solide, résistant aux solvants, avec grande surface striée d'essorage, graduation intérieure et bec verseur. Empilable.



N° d'Art.	Désignation
065 02	<b>Bac à peinture</b> , 15 x 27 x 5,5 cm

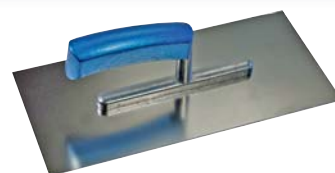


N° d'Art.	Désignation
065 03	<b>Bac à peinture</b> , 33 x 34 x 7,5 cm

## Outil à enduire

### Taloche

**Idéale pour:** une application et un lissage professionnel des enduits muraux. Acier inoxydable. Poignée en bois laquée.



N° d'Art.	Désignation
073 00	<b>Taloche</b> , acier inoxydable, longueur 28 cm, largeur 13 cm

### Taloche vénitienne

**Idéale pour:** la réalisation de l'enduit vénitien. Lisse les enduits parfaitement. Acier inoxydable. Poignée en bois laquée.

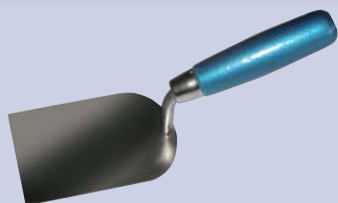


N° d'Art.	Désignation
073 01	<b>Taloche vénitienne</b> , acier inoxydable, longueur 20 cm, largeur 8 cm pour l'enduit vénitien.

## Outil à enduire

### Truelle stuccateur

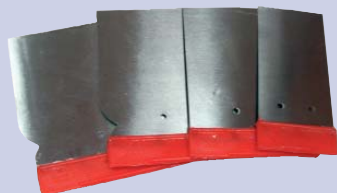
**Idéale pour:** prendre l'enduit dans le seau et le mettre sur la taloche. Egalement appropriée pour des petits travaux d'enduit. Acier inoxydable. Poignée en bois laquée.



N° d'Art.	Désignation
073 02	Truelle stuccateur, acier inoxydable, largeur 8 cm

### Spatule japonaise

**Idéale pour:** la réalisation de l'enduit vénitien sur des petites surfaces et pour reboucher des trous avec un enduit ou du plâtre. Acier inoxydable, souple, de haute qualité. Dos en plastique résistant aux acides. Set composé de 4 spatules (taille 5, 8, 10 et 12 cm).



N° d'Art.	Désignation
073 03	Spatule japonaise, set de 4 pcs

### Polisseuse

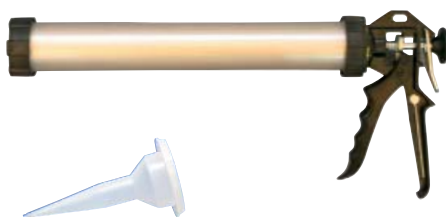
**Idéale pour:** le soin des sols en bois massif (cirés ou laqués), mais aussi pour les autres sols durs et lisses (pierre, stratifié, linoléum, etc.). Avec manche monté sur roulement. Pour étaler et polir les produits d'entretien (à base de cire). **Conseil:** pour étaler le produit d'entretien, fixer un chiffon non-pelucheux sur la polisseuse.



N° d'Art.	Désignation
066 00	Polisseuse
066 01	Brosse de recharge pour polisseuse

## Pistolet manuel

**Idéal pour:** presser et appliquer la masse de remplissage au liège (à partir du boyau). L'alternative écologique à la mousse isolante.



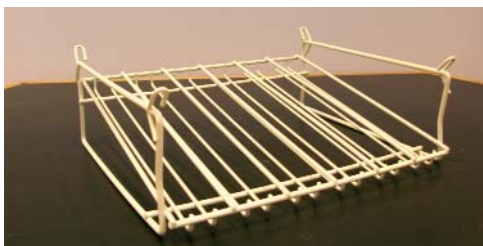
N° d'Art.	Désignation
067 00	Pistolet manuel pour masse de remplissage au liège
067 01	Buse pour pistolet manuel

## Echantillon

**Idéal pour:** tester sur des petites surfaces, découvrir les caractéristiques du produit et juger de la teinte après application.



Taille	Désignation
0,05 L	<b>Echantillon</b> Huile dure PurSolid N° 123 Colorant pour huile N° 150 (tous les tons) Lasure pour bois, Aqua N° 160 (tous les tons) Laque brillante, Aqua N° 250 (tous les tons) Laque satinée, Aqua N° 260 (tous les tons)



N° d'Art.	Désignation
006 00	Présentoir, pour 36 échantillons maximum, empilable

## Accessoires AWALAN



N° d'Art.	Désignation
090 01	Doseur à pompe pour contenants de 2,0 et 5,0 litres
091 00	Verre-mesureur
092 00	Réservoir pour lessive
093 00	Bandelettes pour test de dureté (calcaire)

## Divers



N° d'Art.	Désignation
490 00	Savon, 75 g 18 pièces par carton