

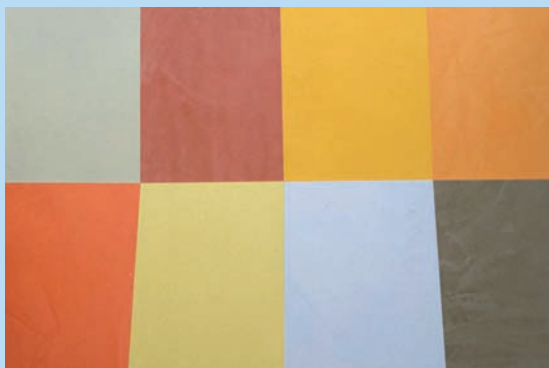
Le système de présentation

Dans la « **multibox** », vous trouverez des plaques-échantillons, présentant entre autres la technique de l'enduit vénitien. Les revendeurs AURO la tiennent à votre disposition.



Une multitude de coloris

La **Peinture colorée à la chaux N° 350** est disponible dans 7 tons de base fascinants: jaune, terre cuite, rouge oxydé, bleu-lumière, vert, brun et anthracite. Les tons sont miscibles entre eux à volonté et permettent d'obtenir un nombre illimité de coloris.



Vous avez besoin de ces produits:



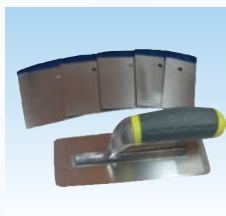
Enduit à la chaux, qualité professionnelle N° 342
Disponible en 3 et 20 kg



Peinture colorée à la chaux N° 350
7 tons
Disponibles en 0,25 L, 0,5 L et 2,5 L



Cire murale N° 370-00 (incolor)
Disponible en 0,375 L, 0,75 L et 2,5 L



Spatule japonaise ou taloche vénitienne
Disponibles sous différentes formes et tailles dans le commerce.

Revendeur

Le thème...



Enduit vénitien - Des murs au flair oriental



**Avec la Peinture colorée
à la chaux N° 350 et
l'Enduit à la chaux,
qualité professionnelle N° 342**

AURO

mon monde ... naturellement

Edition: 10_2009 • N° d'Art. 090 01 01 3 10

AURO Pflanzenchemie AG • Alte Frankfurter Str. 211 • 38122 Braunschweig
Tél. +49 531 - 281 41 0 • Fax 0531 - 281 41 61
export@auro.de • www.auro.com

Une sensation unique au toucher

Grâce à la technique d'enduit vénitien vous obtenez une surface fortement comprimée, satinée au toucher. De plus, la surface a un très bel aspect marbré. Le toucher enthousiasmera chacun!

Lors de l'application, le revêtement est fortement comprimé, ce qui le rend très résistant. Grâce à une couche supplémentaire de **Cire murale AURO N° 370** incolore, la surface devient hydrofuge, aussi cette technique peut être employée dans les salles de bain.



Le mélange

L'Enduit à la chaux, qualité professionnelle N° 342, un produit en poudre simple d'utilisation, constitue la base pour la masse à enduire.

- Préparez 2 parts (poids) de poudre d'enduit et 1,1 part d'eau.
- Mélangez d'abord minutieusement la quantité de **Peinture colorée à la chaux N° 350** souhaitée dans l'eau. Vous trouverez les ratios pour les mélanges de couleur au dos des plaques-échantillons contenues dans la boîte de présentation AURO.
- Versez ensuite la poudre d'enduit petit à petit dans le mélange coloré et mélangez en évitant la formation de grumeaux.
- Laissez gonfler 2 à 5 minutes et mélangez bien de nouveau.



Conseil: Ne préparez pas plus de mélange que la quantité qui peut être utilisée dans les 8 heures.

Imprégnation des panneaux de construction à sec

Si vous souhaitez utiliser la technique d'enduit vénitien sur des panneaux de construction à sec, respectez impérativement les conseils des fabricants des panneaux. Certains fabricants recommandent de recouvrir les panneaux de non-tissé avant d'appliquer un revêtement coloré. Une imprégnation avec la **Peinture à la chaux, qualité professionnelle AURO N° 344**, diluée à l'eau est également possible, pour égaliser la forte absorption du support.

L'application

La masse d'enduit colorée est appliquée sur le mur, en plusieurs couches, dans tous les sens, avec une taloche vénitienne ou une spatule japonaise. Il apparaît alors un aspect « nuageux », différent selon l'outil utilisé. Si vous n'osez pas essayer cette technique directement sur le mur, vous pouvez alors faire un premier essai sur une plaque-échantillon et vous entraîner à cette technique. Grâce à la pression appliquée avec l'outil pendant l'application, la surface est comprimée et devient lisse.

Pour intensifier l'effet, on peut également lisser la surface de nouveau avec la taloche vénitienne ou la spatule japonaise en appliquant une pression encore plus forte. La surface obtient une brillance et une protection supplémentaire, lorsqu'on applique ensuite avec un chiffon une couche finale de **Cire murale AURO N° 370**, que l'on polit par la suite.

Taloche vénitienne



Spatule japonaise

